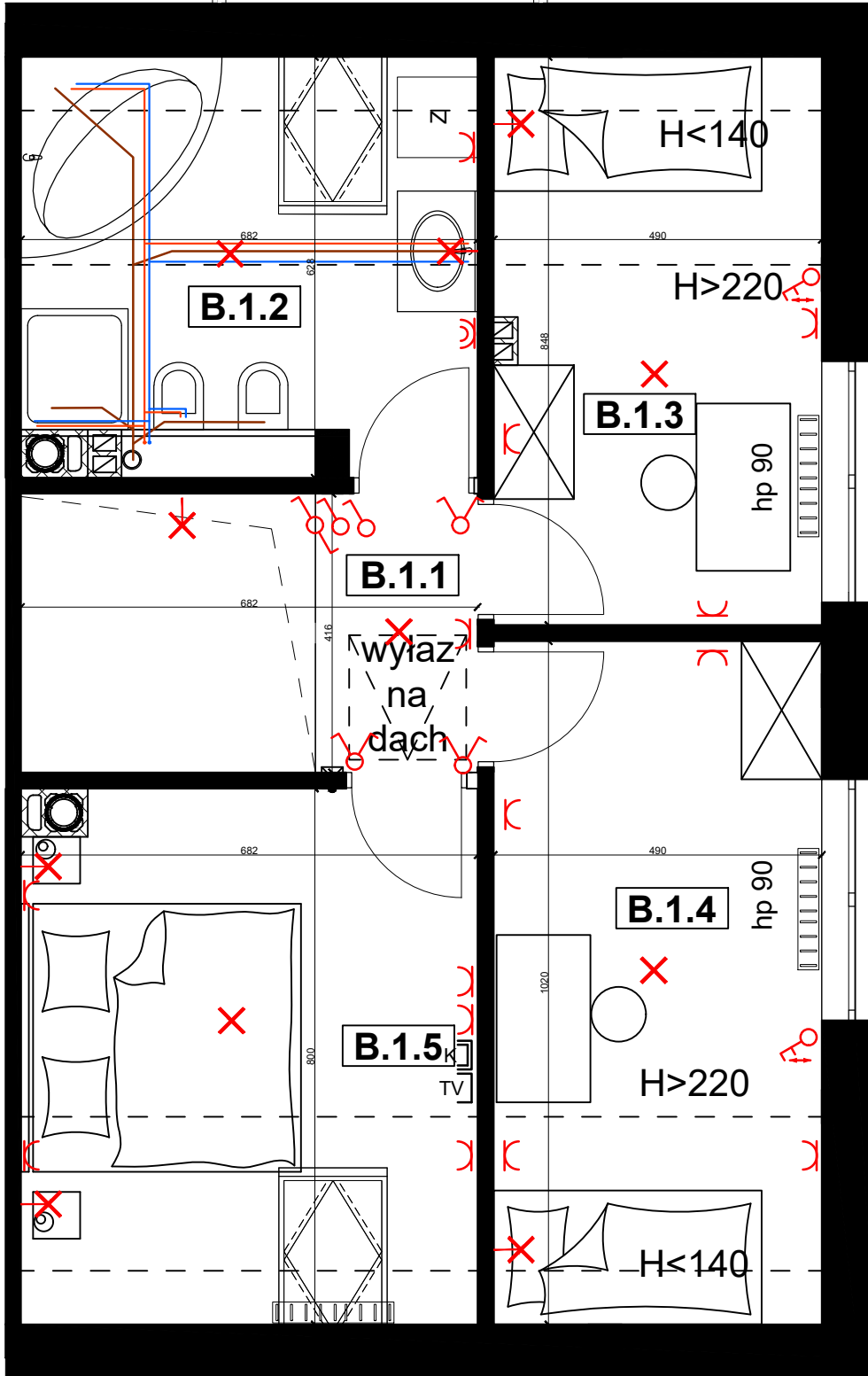
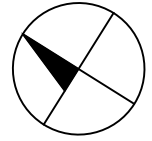


rejon ulicy Zachodniej, Dąbrowa

skala 1:50

lokal B, piętro



Zestawienie pomieszczeń		
Numer pomieszczenia	Nazwa pomieszczenia	Powierzchnia [m <sup>2</sup> ]
A.0.1	przedsionek	4,4
A.0.2	wc	1,9
A.0.3	pom. gospodarcze	5,7
A.0.4	hol	5,5
A.0.5	kuchnia	9,2
A.0.6	salon	28,2
A.1.1	komunikacja	4,6
A.1.2	łazienka	6,5
A.1.3	pokój	8,0
A.1.4	pokój	10,1
A.1.5	pokój	10,1
<b>Powierzchnia użytkowa</b>		<b>94,2</b>

**Legenda:**

- 180 Gniazdo 230V ogólnego przeznaczenia
- 140 Gniazdo 230V, IP44
- Wypust zasilający, 230V, zakończyć puszką
- Wypust zasilający, 230/400V, zakończyć puszką
- GSU ↓ Główna szyna uziemiająca (wyrównawcza)
- LZU ● Lokalny zacisk uziemiający (wyrównawczy)
- TG Tablica główna
- PS Punkt Styku Skrzynka multimedia - router
- X Wypust oświetleniowy- sufit
- X Wypust oświetleniowy- sciana
- 180 Łącznik jednobiegunowy
- 140 Łącznik dwubiegunowy
- Łącznik zmienny
- Przycisk łączeniowy dzwonnka do drzwi
- Dzwonek
- Gniazdo końcowe sieci telefonicznej UTP kat. 3 RJ11
- Gniazdo końcowe sieci komputerowej UTP kat. 5 RJ45
- Gniazdo końcowe instalacji antenowej wewnątrz.
- ZD Zestaw domofonowy wewnętrzny
- ZD Zestaw domofonowy zewnętrzny
- Kanalizacja sanitarna
- Ciepła woda użytkowa
- Zimna woda użytkowa

lokal A    lokal B

