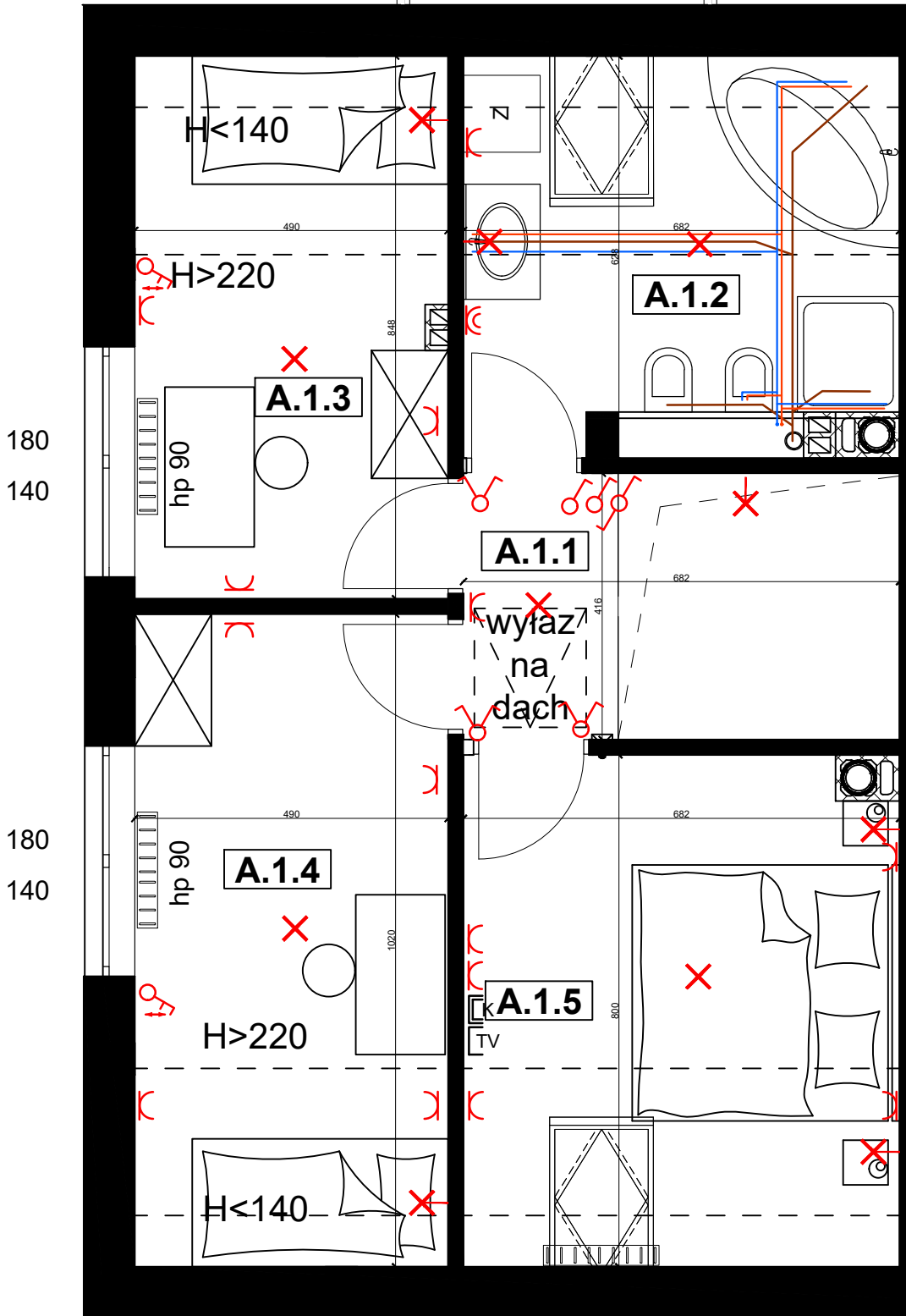
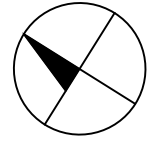


rejon ulicy Zachodniej, Dąbrowa

skala 1:50

lokal A, piętro



| Zestawienie pomieszczeń      |                     |                                |
|------------------------------|---------------------|--------------------------------|
| Numer pomieszczenia          | Nazwa pomieszczenia | Powierzchnia [m <sup>2</sup> ] |
| A.0.1                        | przedsionek         | 4,4                            |
| A.0.2                        | wc                  | 1,9                            |
| A.0.3                        | pom. gospodarcze    | 5,7                            |
| A.0.4                        | hol                 | 5,5                            |
| A.0.5                        | kuchnia             | 9,2                            |
| A.0.6                        | salon               | 28,2                           |
| A.1.1                        | komunikacja         | 4,6                            |
| A.1.2                        | łazienka            | 6,5                            |
| A.1.3                        | pokój               | 8,0                            |
| A.1.4                        | pokój               | 10,1                           |
| A.1.5                        | pokój               | 10,1                           |
| <b>Powierzchnia użytkowa</b> |                     | <b>94,2</b>                    |

**Legenda:**

- Gniazdo 230V ogólnego przeznaczenia
- Gniazdo 230V, IP44
- Wypust zasilający, 230V, zakończyć puszką
- Wypust zasilający, 230/400V, zakończyć puszką
- Główna szyna uziemiająca (wyrównawcza)
- Lokalny zacisk uziemiający (wyrównawczy)
- Tablica główna
- Punkt Styku Skrzynka multimedia - router
- Wypust oświetleniowy- sufit
- Wypust oświetleniowy- sciana
- Łącznik jednobiegunowy
- Łącznik sterowania rolet
- Łącznik dwubiegunowy
- Łącznik zmienny
- Przycisk łączeniowy dzwonka do drzwi
- Dzwonek
- Gniazdo końcowe sieci telefonicznej UTP kat. 3 RJ11
- Gniazdo końcowe sieci komputerowej UTP kat. 5 RJ45
- Gniazdo końcowe instalacji antenowej wewnątrz.
- Zestaw domofonowy wewnętrzny
- Zestaw domofonowy zewnętrzny
- Kanalizacja sanitarna
- Ciepła woda użytkowa
- Zimna woda użytkowa

lokal A    lokal B

